

ПРИЛОЖЕНИЕ 1
к Постановлению главы администрации
городской округ Докучаевск

СХЕМА

размещения нестационарных (передвижных) объектов мелкорозничной (торговой) сети на земельных участках, находящихся в муниципальной собственности администрации городского округа Докучаевска по состоянию на 22 февраля 2024 г.

№ п/п	Место размещения и адрес	Площадь земельного участка	Количество выделенных мест для нестационарных (передвижных) объектов мелкорозничной (торговой) сети	Срок осуществления торговой деятельности в месте размещения нестационарных (передвижных) объектов мелкорозничной (торговой) сети	Иная дополнительная информация
1	2	3	4	5	6
1	Площадь им. В.И. Ленина	-	20	На период, указанный в заявлении на размещение нестационарных (передвижных) объектов мелкорозничной (торговой) сети на земельных участках, находящихся в муниципальной собственности администрации городского округа Докучаевска Донецкой Народной Республики	Схема № 1
2	Свободная территория на пересечении ул. Лихолетова и ул. Калинина	-	8		Схема № 2
3	ул. Центральная 88 свободная территория возле ГП «Рынки Донбасса»	-	20		Схема № 3
4.	ул. Центральная свободная территория возле дома № 97	-	10		Схема № 4
5	ул. Ленина свободная территория возле дома № 98	-	1		Схема № 5

1	2	3	4	5	6
6	ул. Валова свободная территория	-	2		Схема № 6
7	ул. Космонавтов свободная территория напротив дома № 75	-	2		Схема № 7
8	ул. 40 лет Победы свободная территория напротив дома № 11	-	1		Схема № 8
9	ул. Комсомольс кая (городской фонтан)	-	20		Схема № 9

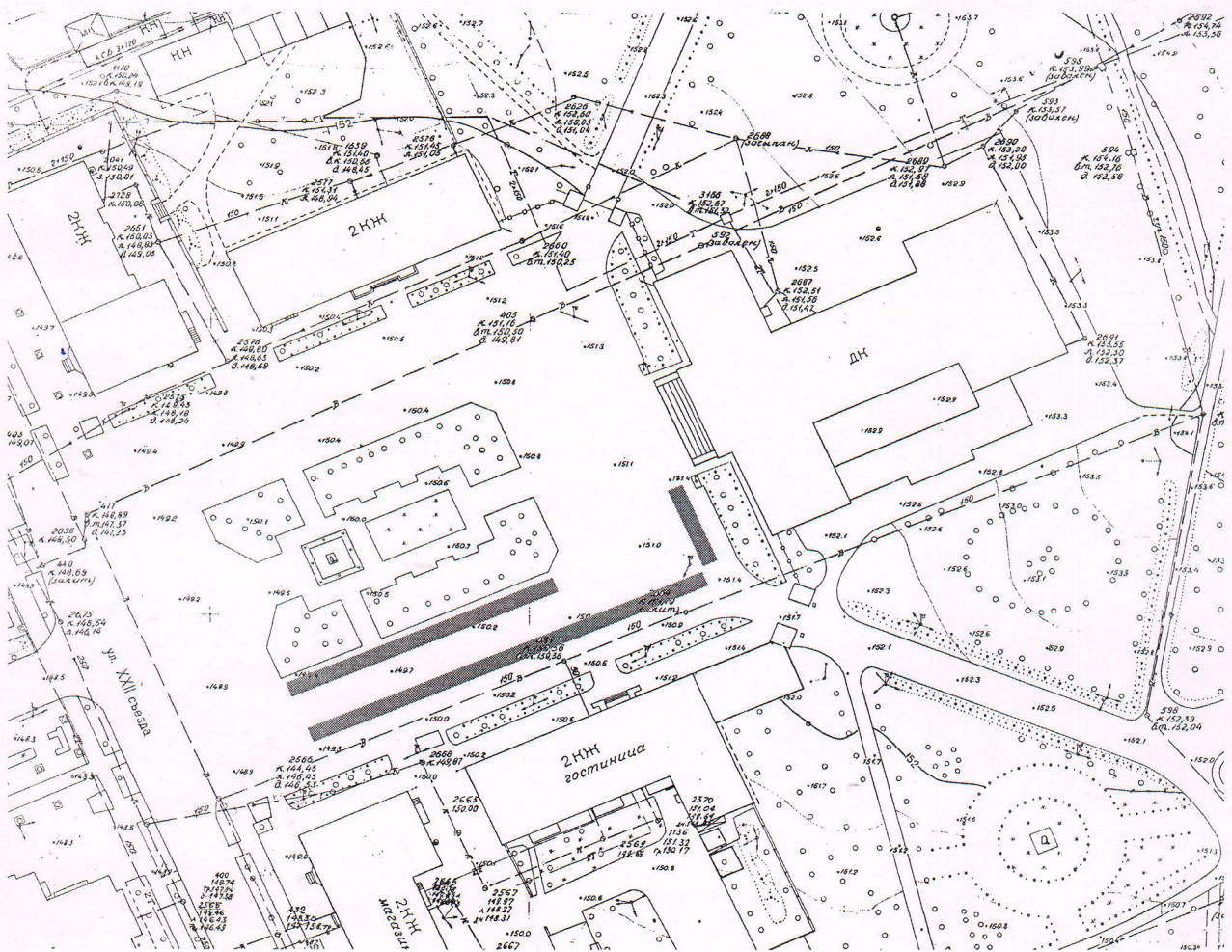
Начальник отдела экономического
и сельскохозяйственного развития



В. С. Беломеря

Схема № 1

Адрес: Площадь им. В.И. Ленина



Условные обозначения:


 - месторасположение нестационарных (передвижных) объектов мелкорозничной (торговой) сети на земельных участках, находящихся в муниципальной собственности администрации городского округа Докучаевска

Схема № 2

Адрес: Свободная территория на пересечении ул. Лихолетова и ул. Калинина



Условные обозначения:


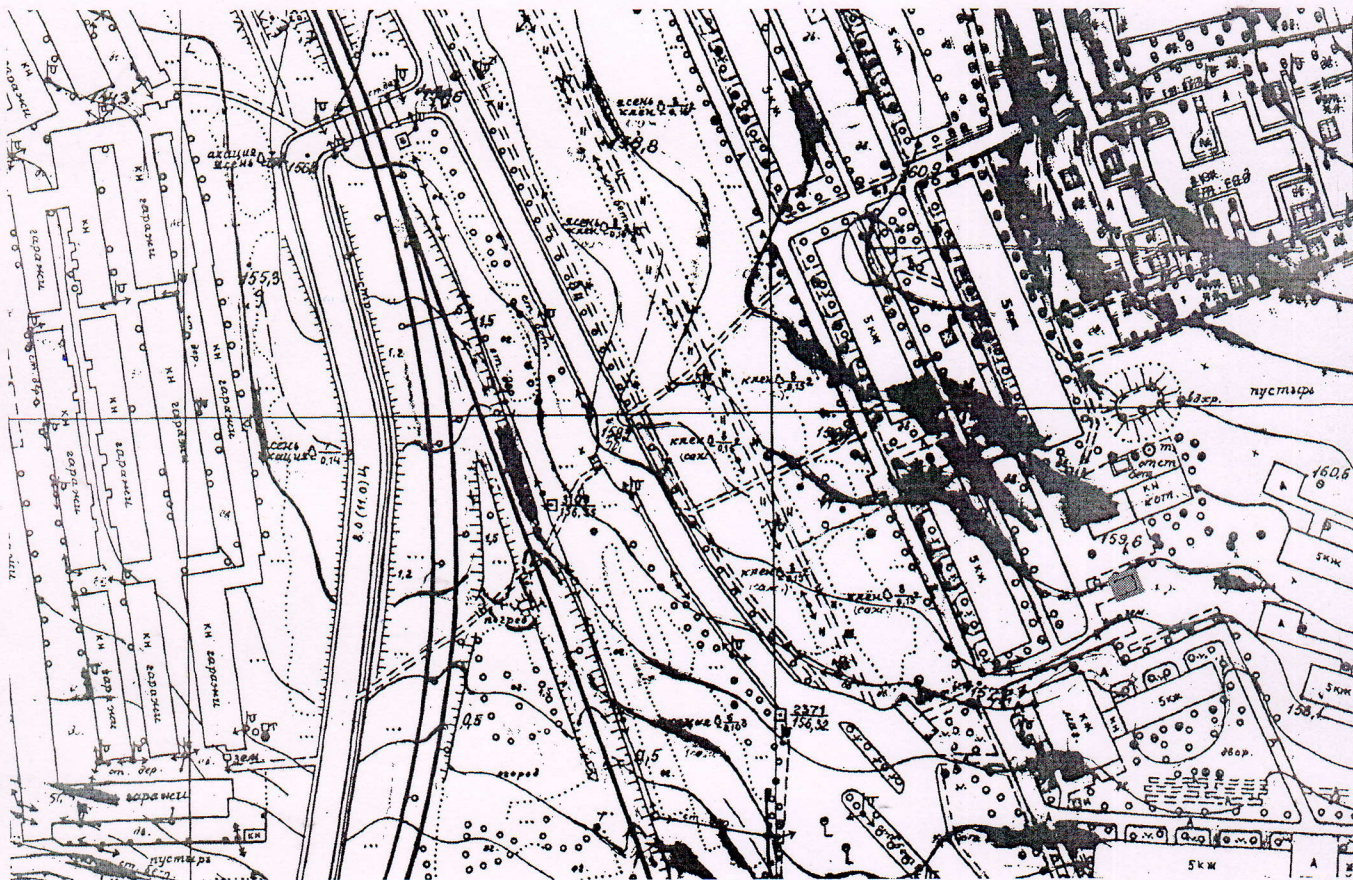
 - месторасположение нестационарных (передвижных) объектов мелкорозничной (торговой) сети на земельных участках, находящихся в муниципальной собственности администрации городского округа Докучаевска

Схема № 5

Адрес: ул. Ленина свободная территория возле дома № 98



Условные обозначения:


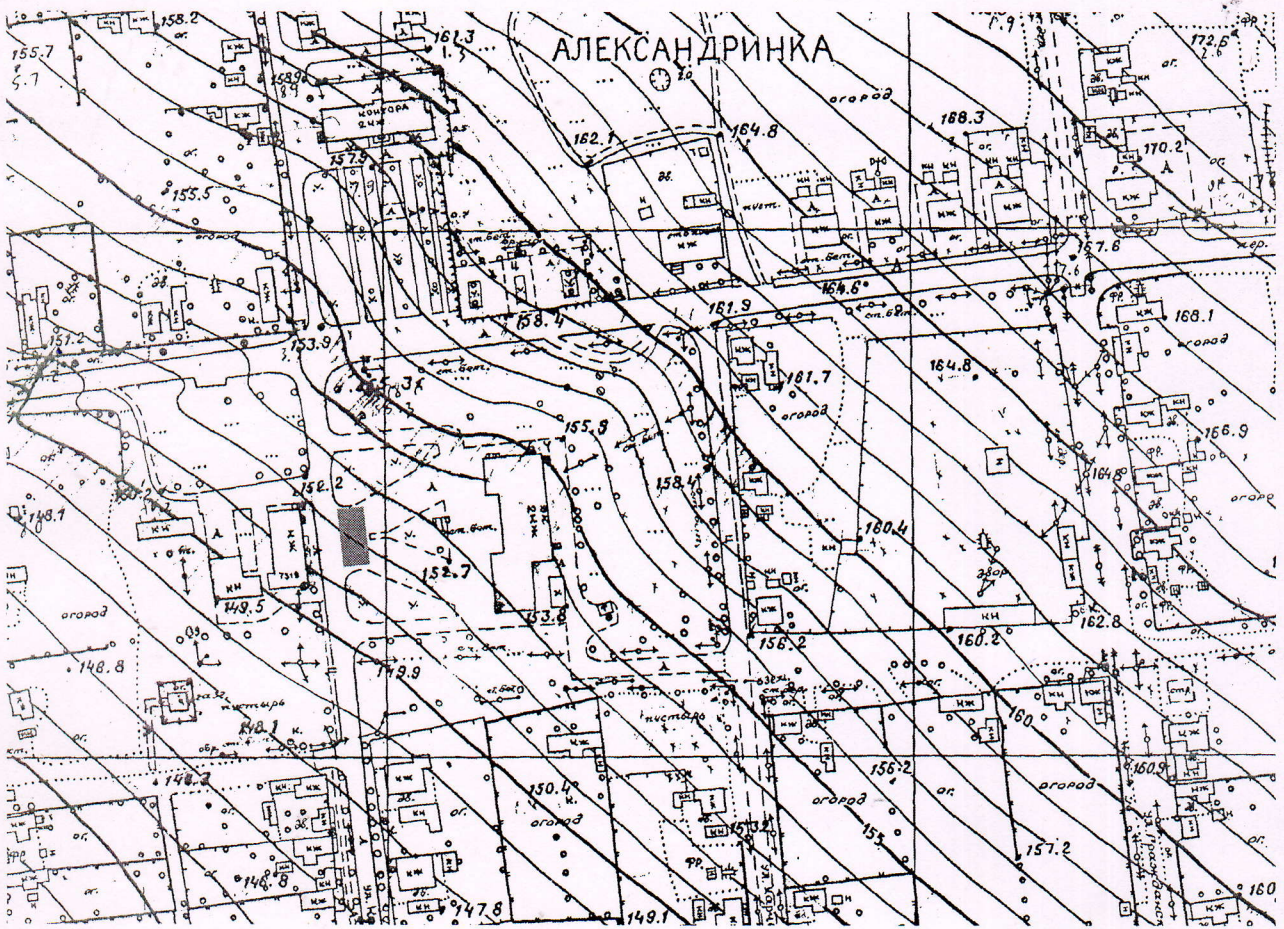
 - месторасположение нестационарных (передвижных) объектов мелкорозничной (торговой) сети на земельных участках, находящихся в муниципальной собственности администрации городского округа Докучаевска

Схема № 6

Адрес: ул. Валова свободная территория



Условные обозначения:


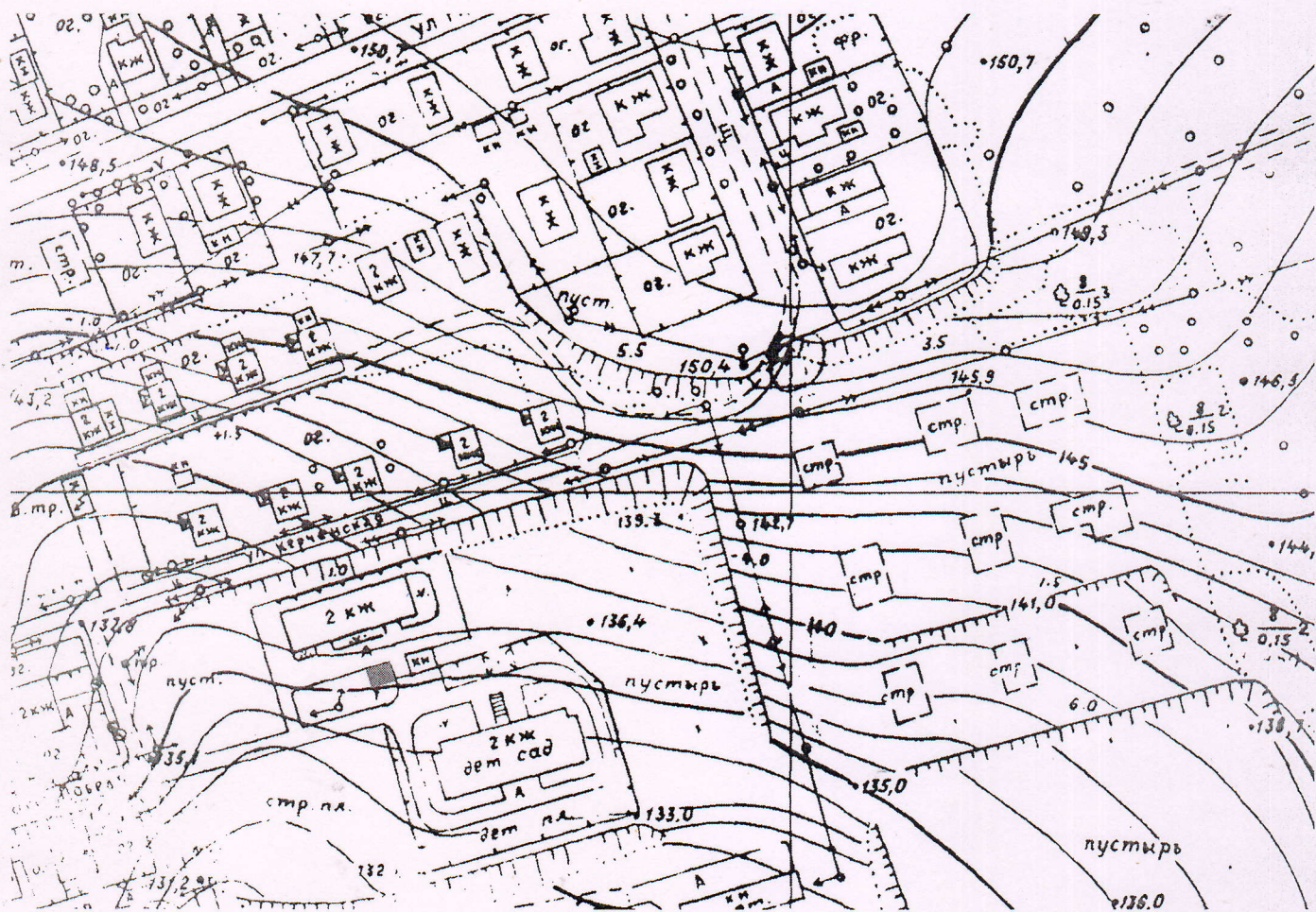
 - месторасположение нестационарных (передвижных) объектов мелкорозничной (торговой) сети на земельных участках, находящихся в муниципальной собственности администрации городского округа Докучаевска

Схема № 7

Адрес: ул. 40 лет Победы свободная территория напротив дома № 11



Условные обозначения:


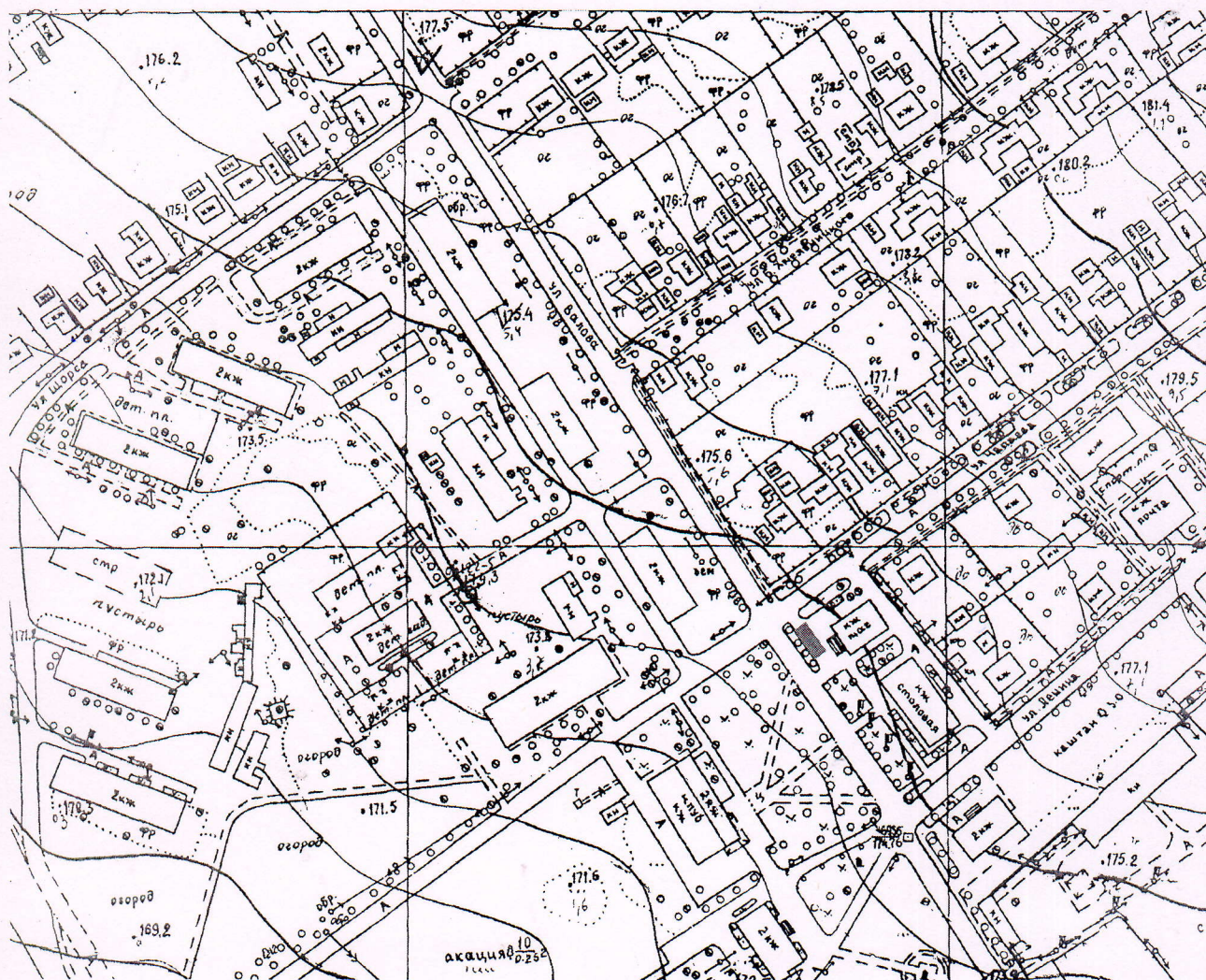
 - месторасположение нестационарных (передвижных) объектов мелкокоричной (торговой) сети на земельных участках, находящихся в муниципальной собственности администрации городского округа Докучаевска

Схема № 8

Адрес: ул. 40 лет Победы свободная территория напротив дома № 11



Условные обозначения:


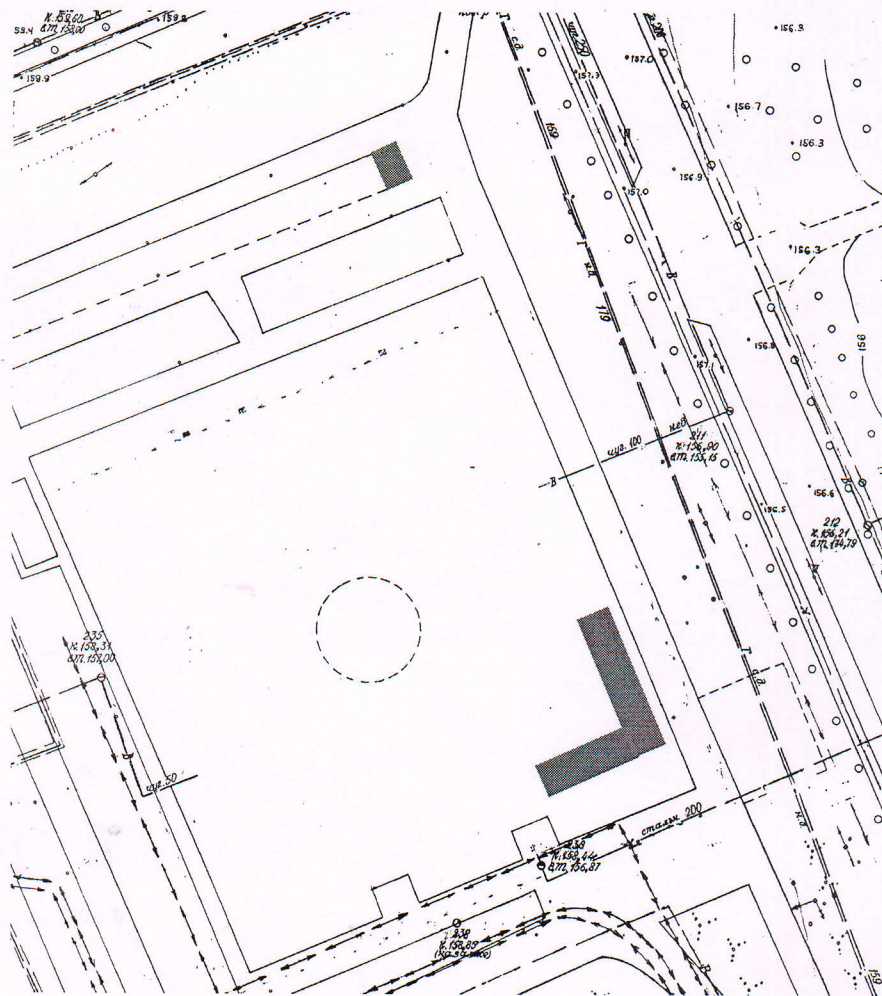

 - месторасположение нестационарных (передвижных) объектов мелкорозничной (торговой) сети на земельных участках, находящихся в муниципальной собственности администрации городского округа Докучаевска

Схема № 9

Адрес: ул. Комсомольская (городской фонтан)



Условные обозначения:

 - месторасположение нестационарных (передвижных) объектов мелкорозничной (торговой) сети на земельных участках, находящихся в муниципальной собственности администрации городского округа Докучаевска